

**TRAZ A TUA VOCAÇÃO.
NÓS DAMOS O RESTO.**

**CANDIDATURAS ABERTAS
ATÉ 1 DE JUNHO**

Sabe mais

CATÓLICA
MEDICAL
SCHOOL
LISBOA

ECONOMIA

Vendas da Edenred no primeiro trimestre crescem 17,6% para 439 milhões de euros

21 ABRIL 2022 14:11



ÚLTIMAS



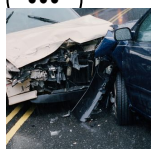
ASSINAR



MUNICÍPIOS VÃO TER ACESSO A 108 MILHÕES DO PRK PARA ARRENUAREM CASAS A CUSTOS ACESSÍVEIS



Bruxelas congela regras orçamentais até final de 2023 por causa da guerra



Mais velhos e mais jovens são as vítimas com maior gravidade dos acidentes rodoviários

Amanhecer feliz nas bolsas: PSI abre a subir quase 2%, Europa



também no verde



Foto: Edenred

O grupo francês Edenred está a projetar para este ano um crescimento de 8% das suas receitas operacionais



Continue a ler o artigo depois da publicidade

21 ABRIL 2022 14:11



A empresa francesa de serviços empresariais Edenred informou esta quinta-feira que as vendas totais no primeiro trimestre do ano fiscal registaram um aumento homólogo de 17,6% para 439 milhões de euros.

PUBLICIDADE



Este acréscimo inclui o efeito cambial favorável de 2,4% que mais do que compensou o efeito negativo de 0,5% da margem, refere a multinacional francesa em comunicado, adiantando que numa base comparável (*like-for-like*), o total das vendas cresceu 15,7% no trimestre em análise.

As receitas operacionais, por sua vez, ascenderam a 426 milhões de euros, uma subida homóloga de 17,3%, que inclui o impacto cambial positivo de 2,5% e o efeito negativo de 0,5% da margem.

No comunicado, a Edenred realça ainda que a receita operacional, numa base comparável (*like-for-like*), aumentou 15,3% no primeiro trimestre do ano fiscal.

Além disso, a empresa justifica que o crescimento da receita operacional foi sobretudo impelido pelo "forte e contínuo impulso" das vendas, tanto no segmento das Pequenas e Médias Empresas (PME), que esteve "muito dinâmico", e ao vencer contas-chave de contratos com clientes como a Google em França e FedEx no Brasil e no México.

O grupo Edenred confirmou as metas previstas para o final deste ano, ao apresentar um crescimento da receita operacional

comparável de mais de 8%, uma subida do EBITDA comparável (lucros antes de juros, impostos, amortizações e depreciações) de mais 10% e uma taxa de conversão do fluxo de caixa livre/EBITDA de mais de 65%.



VANTAGENS

DE SER ASSINANTE EXPRESSO DIGITAL

Expresso

ACESSO A COLEÇÕES
EXPRESSO



ACESSO
A EDIÇÕES ANTERIORES



ASSINE O EXPRESSO DIGITAL 1,35€ POR SEMANA

+ **Exclusivos**